



URZĄD
MARSZAŁKOWSKI
WOJEWÓDZTWA
POMORSKIEGO



BIULETYN NR 2

MISTRZOSTWA WOJEWÓDZTWA POMORSKIEGO W DŁUGODYSTANSOWYM BIEGU NA ORIENTACJĘ

I Runda PUCHARU POMORZA W BIEGU NA ORIENTACJĘ
II Runda XXV MISTRZOSTW POMORZA I KUJAW W BIEGU NA ORIENTACJĘ

Kwidzyn, niedziela 25.03.2018 r.

Zawody są współfinansowane przez Samorząd Województwa Pomorskiego

Organizator:

Uczniowski Międzyszkolny Klub Sportowy przy Szkole Podstawowej nr 4 w Kwidzynie
Pomorski Okręgowy Związek Orientacji Sportowej w Gdyni

Kierownictwo zawodów

Kierownik Zawodów – Tomasz Müller
Kierownik Centrum Zawodów – Maciej Gostkiewicz
Sędzia Główny – Jarosław Bartczak
Biuro Obliczeniowe – Zbigniew Mądrzyński
Budowniczy Tras – Jarosław Bartczak
Sekretariat – Joanna Karwowska

Termin:

25 marca 2018 r. / niedziela /
Start: godz. "00" – 10.30
Zakończenie i wręczenie medali: godz. 13:30 w Centrum Zawodów

Forma: dzienne, indywidualne, długodystansowe o współczynniku rankingowym 0,7 (w kategoriach K/M 16 i starszych - 2/3 długości tras długodystansowych wg regulaminu PZOS, w pozostałych kategoriach nieco wydłużone długości tras klasycznych). Zawody będą ostatnim sprawdzianem przed odbywającymi się 2 tygodnie później Mistrzostwami Polski w Długodystansowym bno w Nawojowej Górze koło Krakowa.

Kategorie Mistrzostw Województwa Pomorskiego w długodystansowym bno:

Kategorie sportowe

K (kobiety)	M (mężczyźni)	Wiek
10	10	rocznik 2008 i młodsi
12	12	rocznik 2006 - 2007
14	14	rocznik 2004 - 2005
16	16	rocznik 2002 - 2003
18	18	rocznik 2000 - 2001
20	20	rocznik 1998 - 1999
21	21	rocznik 1984 - 1997
35/40	35/40	rocznik 1974 - 1983
45/50	45/50	rocznik 1964 - 1973
55/60+	55/60	rocznik 1954 i urodzeni wcześniej
	65/70	rocznik 1944 - 1963
	75+	rocznik 1943 i urodzeni wcześniej

Trasy rekreacyjne

K/M10N - trasa wstążeczkowana, rocznik 2008 i młodsi
10R (trasa rodzinna) - trasa wstążeczkowana – bez ograniczeń wiekowych
OPEN 1 - rekreacyjna, łatwa, dla początkujących – bez ograniczeń wiekowych
OPEN 2 - rekreacyjna, średnio trudna, dla niezaawansowanych – bez ograniczeń wiekowych



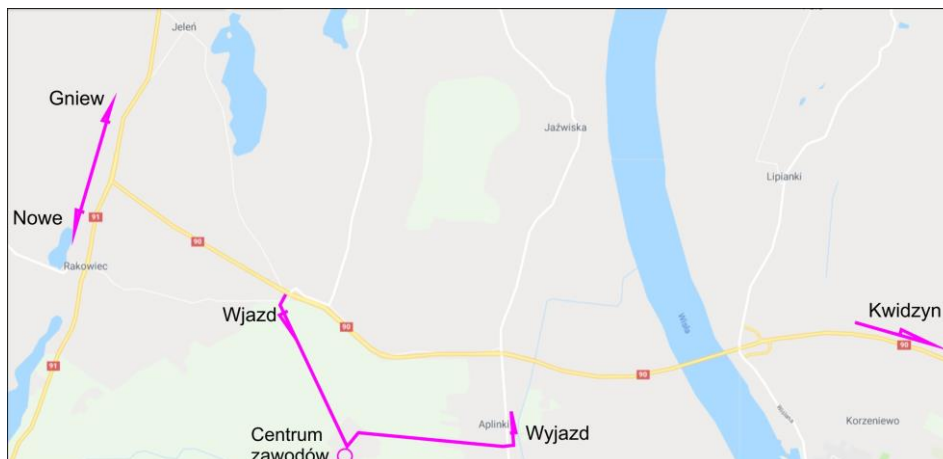
Dojazd

Dojazd od zachodu – z DK 91 w miejscowości Rakowiec skręcić w DK 90 na Kwidzyn, po ok. 1,2 km skręt w kierunku południowym na Pólko.

Dojazd od wschodu – z Kwidzyna DK 90, ok. 2 km za mostem przez Wisłę skręt w kierunku południowym na Pólko.

Dojazd od DK 90 wyznaczony lampionami.

W centrum zawodów znajdować się będzie szatnia oraz plac na rozbić namiotów klubowych (na mapce plac pomiędzy P1 a S1).



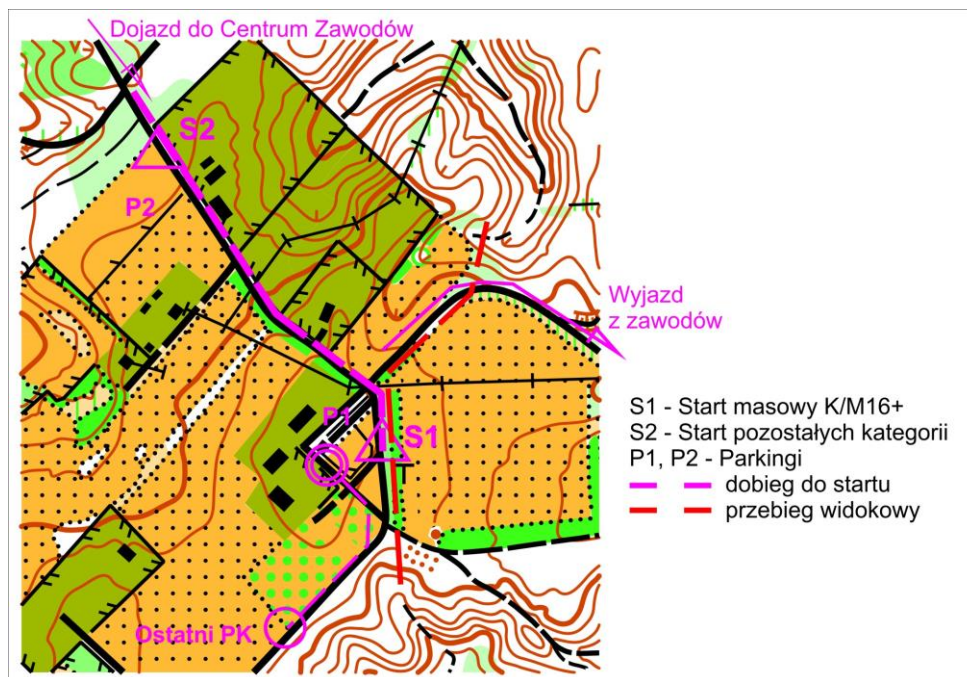
Centrum Zawodów

Pólko – Ośrodek Edukacji Leśnej przy Leśniczówce Opalenie (N: 53°75'25" E: 18°80'34")

Start masowy i meta zawodów mieści się Centrum Zawodów. Wokół Centrum Zawodów znajduje się ograniczona ilość miejsc parkingowych (P1). Po wyczerpaniu tych miejsc, kolejne pojazdy parkować będą na polanie, w pobliżu miejsca startu interwałowego (S2), w odległości ok. 250 m od centrum zawodów.

Przebieg widokowy nie jest wyznaczony w terenie i nie jest obowiązkowy. Jest jedynie najlepszym wariantem dla niemal wszystkich kategorii mistrzowskich, w zależności od kategorii zlokalizowanym na odcinku 40 – 90% długości trasy.

W miejscu startu masowego znajdować się będzie punkt odżywczy z wodą. Zawodnicy mogą również w tym miejscu pozostawić swoje napoje.



Sekretariat:

Czynny w dniu zawodów, w niedzielę 25.03.2018 r., od godz. 8.45 – 10.10, w Centrum Zawodów, w tym samym miejscu co biuro obliczeniowe przy mecie.



Kwidzyn
Moje Miasto



POWIAT
KWIDZYŃSKI



GMINA
KWIDZYN



GMINA
SADLINKI



NADLEŚNICTWO
KWIDZYN



Mapa:

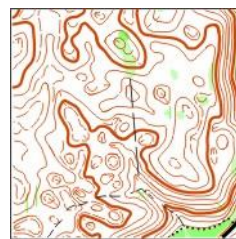
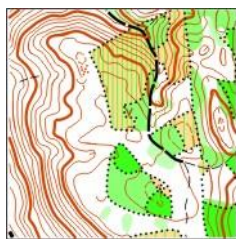
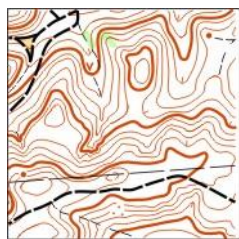
„Pólko” – mapa z 2015 roku - aktualizacja marzec 2018 – skala 1:10000

e- 2,5 m, autor mapy i aktualizacji: Jarosław Bartczak

Minuta 00 – godzina 10.30

Limit czasu – kategorie K/M 16 i starsi - 180 minut

– kategorie K/M 14 i młodsi oraz trasy rekreacyjne - 120 minut



Start:

– kategorie K/M 16 i starsi – start masowy

– kategorie K/M 14 i młodsi oraz trasy OPEN 1 i 2 – start interwałowy od 30 minuty startowej

– trasy K/M10N i 10R – start interwałowy w dowolnej minucie, w przedziale od 35 do 75 minuty startowej, trasa wyznaczona w terenie różowymi wstążkami

Minuty startowe

Start masowy – minuta 00 – kategorie K20/21, M20/21, M18, M35/40, K45/50

– minuta 10 – kategorie K18, M45/50, M55/60, K55/60+

– minuta 20 – kategorie M65/70, M16, K16, M75, K35/40

Minuty startowe dla kategorii ruszających ze startu interwałowego wywieszane zostaną na stronie organizatora www.umkskwidzyn.pl, w piątek 23.03.2018 r. w godzinach wieczornych.

Bieg rozegrany będzie w terenie zróżnicowanym, o sporych przewyższeniach dochodzących do 50 m, miejscami przechodzących w mikrorzeźbę, częściowo o utrudnionej, jednak z przewagą bardzo dobrej i dobrej przebieżności.

Parametry tras

Kategoria	Długość trasy (km)	Ilość PK	Kategoria	Długość trasy (km)	Ilość PK
K10N	2,8 (4,2)	5	M10N	2,8 (4,2)	5
K10	2,1	6	M10	2,1	6
K12	2,3	7	M12	2,8	9
K14	3,6	10	M14	4,8	13
K16	6,8	17	M16	8,7	19
K18	9,1	24	M18	11,0	29
K20/21	10,7	28	M20/21	13,2	30
K35/40	7,5	21	M35/40	11,5	28
K45/50	6,6	18	M45/50	10,4	29
K55/60+	6,6	18	M55/60	8,9	22
			M65/70	6,1	17
			M75+	4,5	11
10R	2,8 (4,2)	5			
OPEN 1	2,1	6			
OPEN 2	3,8	10			

Start i meta

Start masowy kategorii K/M16 i starszych w Centrum Zawodów (dobieg z linii startu do banera START w miejscu zaznaczonym na mapie po fioletowych wstążkach).

Dla kategorii K/M14 i młodszych oraz OPEN 1, OPEN 2 i 10R dojdzie do startu 250 m po fioletowych wstążkach wg mapki powyżej. **Dojdzie do startu dla tych kategorii biegnie tą samą drogą, którą zawodnicy ze starszych kategorii będą wybiegać na trasę ze startu wspólnego (odcinek pomiędzy parkingami P1 i P2), dlatego prosimy o zachowanie szczególnej ostrożności i nie utrudnianie zawodnikom pokonywania trasy.** W czasie startu masowego ten odcinek drogi będzie chwilowo wyłączony z ruchu. Obowiązuje całkowity zakaz parkowania samochodów pomiędzy parkingami P1 i P2. Organizatorzy proponują aby zawodnicy z młodszych kategorii kibicowali starszym zawodnikom podczas startu masowego w Centrum zawodów i na miejsce swojego startu udali się dopiero po zakończeniu startu masowego.



Kwidzyn
Moje Miasto



POWIAT
KWIDZIŃSKI



GMINA
KWIDZYN



GMINA
SADLINKI



NADLEŚNICTWO
KWIDZYN



INTERNATIONAL PAPER



Zgłoszenia:

Termin zgłoszeń minął w niedzielę **19.03.2018r.** Dodatkowe zgłoszenia będą przyjmowane wyłącznie do wyczerpania vacatów w poszczególnych kategoriach, w sekretariacie zawodów.

Za zgłoszenie i uczestnictwo w zawodach zawodników do 18 roku życia odpowiadają instytucje zgłaszające.

Zawodnicy do 18 roku życia zgłaszający się indywidualnie mogą uczestniczyć w zawodach wyłącznie po przekazaniu organizatorowi, podczas odbierania materiałów startowych w sekretariacie zawodów, pisemnego oświadczenia rodziców bądź opiekunów prawnych zezwalającego na uczestnictwo nieletniego w zawodach.

Dodatkowe informacje:

Kierownik zawodów – Tomasz Müller, e-mail: bno@umkskwidzyn.pl, tel. 500 175 747

Sędziowanie:

Na zawodach stosowany będzie system pomiaru czasu i potwierdzania punktów kontrolnych SPORTIdent. Dla uczestników, którzy w zgłoszeniu nie podali numeru własnego chip-a, organizatorzy przydzielili chip-a za opłatą 3 zł za sztukę (zagubienie chipa 120 zł), do odbioru w sekretariacie zawodów.

Wpisowe:

Kategorie K10N, M10N, K10, M10, 10R, OPEN	- 5 zł
Kategorie K12, M12, K14, M14,	- 10 zł
Kategorie K16, M16, K18, M18, K20, M20	- 15 zł
Kategorie K21, M21 i starsze	- 20 zł

Podane kwoty wysokości wpisowego nie zawierają kosztów wypożyczenia chipa (patrz; sędziowanie)

Ze względu na zaangażowanie finansowe w działalność UMKS Kwidzyn Starostwa Powiatowego w Kwidzynie oraz gmin powiatu, wszyscy zawodnicy z powiatu kwidzyńskiego, bez względu na kategorię wiekową, opłacają wpisowe w wysokości 5 zł

Zawodnicy, którzy opłatę startową wpłacili na konto bankowe UMKS Kwidzyn proszeni są o okazanie potwierdzenia dokonania przelewu w biurze zawodów. Pozostali zawodnicy opłatę startową uiszczają w biurze zawodów.

Świadczenia:

Medale za zajęcie 3 pierwszych miejsc w kategoriach sportowych K/M 10 i starszych oraz K/M10N

Dyplomy za zajęcie 6 pierwszych miejsc w kategoriach K/M 10 do K/M 14 oraz 3 pierwszych miejsc w każdej kategorii K/M 16 i starszych

W kategorii K/M10N i 10R wszystkie dzieci otrzymują dyplomy i drobne upominki

W kategorii OPEN dyplomy za zajęcie 3 pierwszych miejsc

Woda i batonik na mecie dla każdego zawodnika kończącego bieg. Dodatkowo woda dla zawodników na trasach biegu, na wysokości miejsca startu masowego.

Noclegi:

Zawodnicy, którzy skorzystali z możliwości rezerwacji noclegu z 24/25.03.2018r. w warunkach turystycznych na sali gimnastycznej Hali Sportowej Szkoły Podstawowej nr 6 w Kwidzynie przy ul. Żeromskiego 80 (wejście strony parkingu) proszeni są o posiadanie własnego materaca i śpiwora. Miejsce noclegu dostępne będzie dla zawodników od godz. 16.00 w sobotę 24.03 do godz. 9.00 w niedzielę 25.03. W budynku dostępne będą toalety i prysznice. Nocleg w cenie 12 zł za osobę. Opłata pobierana będzie w sekretariacie zawodów. Zawodnicy, którzy zgłosili zapotrzebowanie na nocleg, a nie otrzymali potwierdzenia e-mailem od organizatora, proszeni są o kontakt pod nr telefonu 500 175 747. Inne możliwości noclegowe uczestnicy organizują we własnym zakresie.

Dekoracja zwycięzców:

Zakończenie zawodów i uroczysta dekoracja zwycięzców Mistrzostw Województwa Pomorskiego w długodystansowym bno odbędzie się w niedzielę 25.03.2018r. ok. godz. 13.30 w Centrum Zawodów, na polanie przed Ośrodkiem Edukacji Leśnej, przy Leśniczówce Opalenie (N: 53°75'25" E: 18°80'34")

O godz. 13.10 w tym samym miejscu odbędzie się dekoracja zwycięzców Klasyfikacji Generalnej Pucharu Pomorza 2017

Postanowienia końcowe:

Impreza nie ma charakteru komercyjnego i organizowana jest na zasadach samofinansujących się. Wyliczona kwota wpisowego wynika z kalkulacji kosztów i nie obejmuje zysków.

Uczestnicy, zgłaszający się na Mistrzostwa indywidualnie lub za pośrednictwem klubów bądź innych jednostek organizacyjnych, wyrażają zgodę na publikowanie ich wizerunku oraz imienia i nazwiska oraz roku urodzenia, w relacjach z zawodów zamieszczanych w mediach, wynikach oraz protokołach końcowych zawodów.

Zawodnicy początkujący i nie mający wcześniej kontaktu z biegami na orientację mogą sprawdzić znaki graficzne i opisy punktów kontrolnych używane na mapach do bno na stronie organizatora www.umkskwidzyn.pl w zakładce „o biegach na orientację”.

Uczestnicy ubezpieczają się we własnym zakresie.

Impreza odbędzie się bez względu na warunki atmosferyczne.

Interpretacja regulaminu należy do organizatorów.

DO ZOBACZENIA NA ZAWODACH